

FORD TRANSIT CONNECT



Go Further



Visionnaire. Ingénieux. Remarquable.
Chaque véhicule porte sa signature.

Henry Ford

Pour concilier travail et plaisir

Avec son confort digne d'une berline, sa sellerie robuste et sa position de conduite surélevée, le Transit Connect offre un espace relaxant et confortable. Agréable à utiliser en tant que conducteur ou passager, il revendique une finition et des matériaux de grande qualité, sans compromettre son caractère pratique au quotidien.



Le nouveau siège social

Le Ford Transit Connect est conçu pour s'attaquer aux tâches les plus ardues tout en conservant une esthétique séduisante. Equipé de moteurs ultramodernes très économiques en carburant et de la technologie intelligente la plus récente, il représente un avantage concurrentiel certain pour votre entreprise.



Trois à l'avant

Le double siège passager permet d'accueillir trois personnes dans la cabine. Le dossier du siège central peut se rabattre pour créer une surface de travail et l'assise se relever pour révéler un compartiment de rangement ultra pratique. (de série sur Trend)

Le véhicule illustré est un Ford Transit Connect Trend (L1). Peinture métallisée gris lunaire (option).

Conçu dans un souci de durabilité, testé pour sa robustesse

Comme tous les Ford Transit, la fiabilité est inscrite dans les gènes du Transit Connect. Un programme de tests rigoureux a apporté la preuve de sa robustesse et de sa longévité.



Le déménageur

Le fourgon L1 peut embarquer deux europalettes et des objets jusqu'à 3 mètres de long*. Le L2 loge sans problème des panneaux standard de 2,4 x 1,2 m et des objets de 3,4 mètres de long*.

*Véhicules équipés d'un double siège passager.

Le véhicule illustré est un Ford Transit Connect Trend (L2). Peinture métallisée gris lunaire et jantes en alliage en option.



Etagère de pavillon avant

La fonctionnelle étagère de pavillon accueille les documents et objets divers qui restent faciles d'accès. (de série)



Des portes fermées 250 000 fois

Nous avons ouvert et fermé les portes et le capot plus de 250 000 fois en conditions réelles afin de nous assurer de leur résistance en toutes circonstances.



Trappe de cloison de séparation

La trappe située au bas de la cloison de séparation vous aidera à transporter les objets de 3 m (L1) ou 3.5 m (L2) de long. (de série sur Trend)

Moteur EcoBoost

La technologie EcoBoost vous donne la puissance d'un gros moteur avec la consommation et les rejets d'un petit. Le dernier moteur 1.0 l EcoBoost développe 100 ch avec une consommation mixte de 5.6 l/100 km et seulement 129 g/km de CO₂.



Le business plan

La technologie Ford ECONetic, associée à des propriétés aérodynamiques particulièrement efficaces, se traduit par des niveaux exceptionnels de consommation de carburant sur toute la gamme. Faites l'expérience de performances exemplaires pour un coût étonnamment bas.



CO₂
129 g/km



Des intervalles de révision généreux (jusqu'à 30 000 km ou 1 an) réduisent encore davantage votre coût d'exploitation.

Technologie Ford ECONetic

- Moteurs Diesel évolués Ford Duratorq TDCI – permettent des économies de carburant substantielles et de faibles rejets de CO₂
- Système Stop & Start
- Système intelligent de charge par régénération
- Indicateur de changement de vitesse pour une conduite plus économique
- Système de gestion de batterie Ford – optimise la durée de vie de la batterie, réduit la consommation et offre une fiabilité sans faille
- Limiteur de vitesse
- Contrôle de l'accélération (disponible en février 2016)
- Mode Eco

Le véhicule présenté est un Ford Transit Connect L2. Peinture métallisée gris Tectonic en option.

Ford MyKey®

Cet équipement innovant vous permet de programmer votre véhicule – comme par exemple la vitesse maxi et le niveau sonore de l'audio – pour l'adapter à chaque utilisateur. Cela permet d'éviter que le véhicule soit conduit de façon inappropriée et peu sûre.



Système Stop & Start

Les derniers tests Ford montrent que le système Stop & Start peut significativement réduire la consommation de carburant ainsi que les rejets de CO₂ à cause des fréquents arrêts qu'imposent la circulation chargée et les conditions de circulation variées. (de série sur ECONetic, en option sur Ambiente et Trend)



Boîte de vitesses automatique

Les moteurs Diesel sont maintenant disponibles avec la boîte de vitesses automatique rendant ainsi le Transit Connect plus facile et plus relaxant à conduire.



Limiteur de vitesse

Ce dispositif vous permet de définir une vitesse maximale à ne pas dépasser. (Limiteur de vitesse réglé de série à 100 km/h sur ECONetic)



Phares antibrouillard à fonction feux d'angle fixes

Conçus pour fournir un éclairage supplémentaire du côté du véhicule au braquage, pour des manœuvres de stationnement plus faciles la nuit. (option)



Le garde du corps

Une gamme complète de dispositifs de sécurité et d'aide à la conduite fait appel aux technologies les plus récentes pour protéger le conducteur, les passagers et leur chargement.

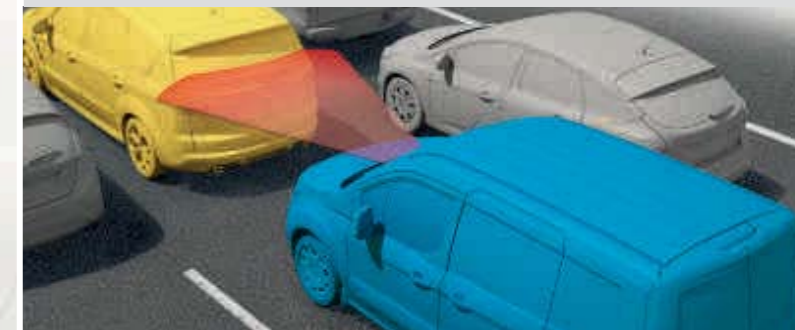
9



Active City Stop

Actif à faible vitesse seulement, ce système réduit le risque ou les conséquences d'un choc avec le véhicule qui précède en actionnant les freins s'il détecte l'imminence d'une collision. (option)

¹Conçu pour fonctionner à partir de 65 km/h sur les routes à voies multiples dont le marquage au sol est clairement visible.



Système d'alerte de changement de voie¹

Conçu pour détecter lorsque vous approchez des marquages routiers sans activer votre clignotant et vous avertir en faisant vibrer le volant. Si le système détecte un changement de file de circulation non intentionnel sur le point de se produire, il actionne la direction de façon à vous ramener dans votre voie de circulation. (Option)



Contrôle adaptatif de la charge

Conçu pour adapter les réactions de l'ESP en fonction de l'état de chargement (vide, partiellement ou complètement chargé) du véhicule (de série)

Sécurité des occupants

Airbags avant conducteur et passager, airbags latéraux de tête et de thorax et airbags rideaux latéraux. (Airbag conducteur de série, autres airbags en option)

Contrôle de l'accélération

Le contrôle de l'accélération est destiné à limiter l'accélération quand le véhicule est vide pour réduire la consommation (de série sur ECONetic)

Contrôle du roulis de la remorque

Permet de réduire le couple moteur et d'actionner les freins sur la/les roue(s) adéquate(s) pour maintenir le contrôle lorsqu'un roulis de la remorque est détecté (option, uniquement disponible avec le crochet d'attelage Ford posée en usine).

Contrôle dynamique de la trajectoire (ESP)

L'ESP est conçu pour vous aider à garder le contrôle de votre véhicule en conditions de conduite extrêmes. Il détecte toute déviation de la trajectoire choisie et régule automatiquement le freinage et la puissance du moteur pour garder le véhicule sur la route. (de série)

Assistance au freinage d'urgence

Ce système est conçu pour détecter une situation de freinage d'urgence et augmenter la pression dans le système de freinage pour optimiser la distance d'arrêt. (de série)

Le véhicule illustré est un Ford Transit Connect Trend (L2) dans une teinte non métallisée rouge racing (option).

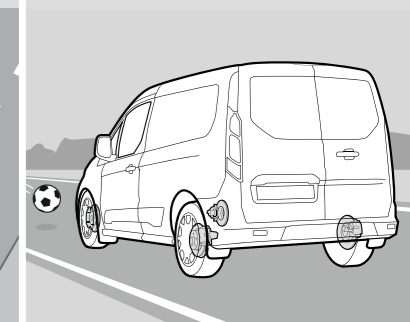
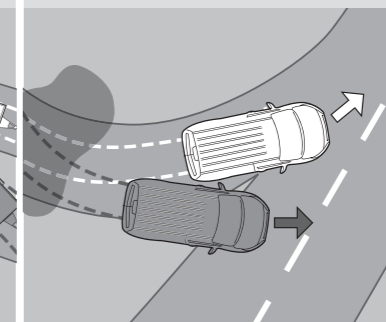
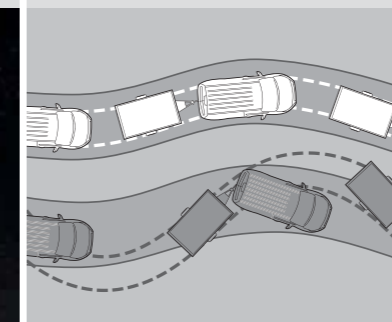
Capteurs de distance de stationnement avant et arrière

Avec le Ford Transit Connect, vous ne renoncerez plus devant des places de stationnement un peu justes. Un avertissement sonore vous aide à estimer la distance entre votre véhicule et les obstacles à l'avant et à l'arrière, pour un stationnement et des manœuvres plus faciles. (option sur Trend)



Caméra de recul

L'engagement de la marche arrière entraîne l'affichage de l'image de la caméra de recul dans le rétroviseur intérieur. Des lignes en surimpression sur l'image de caméra indiquent la direction du véhicule. (option)



Système Ford SYNC 2 avec commande vocale et écran tactile

Sélectionner la musique, commander la navigation et la température intérieure, envoyer et recevoir des appels mains libres et sélectionner vos contacts dans votre liste téléphonique à l'aide d'une commande vocale simple et intuitive ou via l'écran tactile couleur 6". Il peut même lire vos textos. (Option)



Le conseil d'administration

Pour offrir l'expérience de conduite la plus connectée et la plus agréable possible, le Ford Transit Connect est équipé d'une multitude de fonctions utiles qui vous facilitent la vie.

Le véhicule illustré est un Ford Transit Connect Trend (L2). Garnissage intérieur Route en noir Charcoal et système audio/CD numérique SYNC. (option)

Remarque : La marque et les logos Bluetooth® sont la propriété de Bluetooth SIG, Inc. et toute utilisation par Ford Motor Company et sociétés affiliées est effectuée sous licence. Les autres marques et noms commerciaux sont ceux de leurs propriétaires respectifs.



Connectivité Bluetooth®

Le téléphone mains libres Bluetooth® et le système de commande vocale permettent de réaliser une connexion sans fil du téléphone mobile avec commande vocale du système audio, du téléphone, de la climatisation et du système de navigation.



SMS audibles

Faites-vous lire les SMS entrants via votre téléphone compatible connecté, y compris les abréviations et émoticônes les plus courantes, et répondez-y avec un choix de 15 messages prédéfinis.

Climatisation à régulation automatique bi-zone

Réglable séparément par le conducteur et le passager avant, avec une différence maximale possible de 4°C d'un côté à l'autre. (Non disponible en France)



Prise 12 V dans l'espace de chargement

Une prise judicieusement positionnée fournit une source d'alimentation idéale pour recharger facilement les outils ou ordinateurs portables. (de série sur Trend)

Streaming audio Bluetooth®

Profitez de la bibliothèque musicale de votre téléphone mobile ou lecteur MP3 compatible sur le système audio du véhicule.



Console centrale avec compartiment de rangement contenant une prise de courant et une prise AUX MP3

Console centrale ouverte avec une prise 12 V, une prise AUX, une prise USB avec fonction de charge, 2 porte-gobelets et des espaces de rangement pouvant contenir un classeur A4. (option)



Régulateur de vitesse

Vous programmez la vitesse à laquelle vous voulez rouler (utilisation sur route dégagée). (option)

Transit Connect L1

Le Connect L1 est capable d'emporter deux europalettes et des objets de 3 mètres de long (véhicules équipés d'une cloison traversante et d'un double siège passager seulement). La cabine, pensée pour le conducteur dès sa conception, fournit des niveaux élevés de rangement et de fonctionnalité.



2,9
m³

Transit Connect L2

Le Connect L2 peut loger des objets de 3,4 mètres de long (véhicules équipés d'une trappe de cloison et d'un double siège passager seulement) et des panneaux de 2.4x1.2 m derrière la cloison.



3,6
m³



Cloison de séparation adaptée

Le compartiment du L2 peut recevoir quelques panneaux de 2.4 m x 1.2 m en les positionnant en diagonal. Idéal pour dépanner un chantier.



Espace de rangement sous assise

Le siège central se relève pour donner accès à une espace de rangement comprenant prises auxillaires et USB. (de série sur Trend)



Siège passager modulable

Le siège passager extérieur se rabat, augmentant ainsi la longueur de chargement du compartiment arrière. L'assise peut également se relever, dégageant ainsi un espace bien adapté pour recevoir caisses et cartons par exemple. (de série sur Trend)



Ambiente

Equipements extérieurs

- Porte latérale coulissante côté droit
- Protections latérales larges
- Trappe à carburant EasyFuel
- Verrouillage centralisé à commande à distance

Packs d'options disponibles

- Pack City - dégivrage rapide du parebrise, aide au stationnement arrière, Active City Stop, rétroviseurs extérieurs à réglage électrique et chauffants
- Pack Vision - allumage automatique des phares, phares antibrouillard à fonction feux d'angles fixes, rétroviseurs extérieurs à réglage électrique et chauffants, parebrise chauffant

Trend

Equipements extérieurs supplémentaires par rapport à la finition Ambiente

- Enjoliveurs
- Pare-chocs AV couleur carrosserie
- Phares antibrouillard
- Rétroviseurs extérieurs à réglage électrique et chauffants

Packs d'options disponibles

- Pack Trend Plus - Active City Stop, régulateur/limiteur de vitesse, allumage automatique des phares, phares antibrouillard à fonction feux d'angles fixes, aide au stationnement arrière, parebrise chauffant



Ambiente

Equipements intérieurs

- 6 anneaux d'arrimage de charge
- Etagère de pavillon
- Lève-vitres électriques avant, à impulsion en descente côté conducteur

Packs d'options disponibles

- Pack Confort- air conditionné manuel, régulateur/limiteur de vitesse
- Pack ECO - Stop & Start, grille de calandre active

Tissu des sièges
Artec gris Pewter/Prima gris Pewter

Tissu des sièges
Traxon noir Charcoal/Max noir
Charcoal



Trend

Equipements intérieurs supplémentaires par rapport à la finition Ambiente

- Air conditionné manuel
- Boîte à gants fermant à clé
- Prise 12 V dans le compartiment de chargement
- Protection plastique du plancher du compartiment de chargement
- Séparation complète tôleée avec trappe
- Siège conducteur réglable avant/arrière et à dossier inclinable et réglage lombaire
- Siège passager double multi-fonctions
- Système audio Bluetooth/USB avec commandes au volant

Tissu des sièges
Route noir Charcoal/Max noir
Charcoal

Remarque : La marque et les logos Bluetooth® sont la propriété de Bluetooth SIG, Inc. et toute utilisation par Ford Motor Company et sociétés affiliées est effectuée sous licence. Les autres marques et noms commerciaux sont ceux de leurs propriétaires respectifs.

Défecteurs d'air ClimAir®*

En réduisant les turbulences et le bruit, ces déflecteurs permettent de circuler confortablement avec les vitres baissées, même sous une pluie légère. (Accessoire)

Barres de toit verrouillables

Les barres de toit constituent le support indispensable à l'utilisation des accessoires de transport de toit. Une quatrième barre peut-être ajoutée pour les versions L2. (Accessoire)

Echelle arrière

Permet de faciliter l'accès au toit. Uniquement sur les véhicules équipés des portes arrière battantes. (Option et accessoire)



*Élément couvert par la garantie d'un fournisseur tiers. Consultez la quatrième de couverture pour plus d'informations. Pour plus d'accessoires à installer sur votre Transit Connect, rendez-vous sur le site www.fordaccessoires.fr Pour une gamme d'objets de la marque Ford (des vêtements aux produits lifestyle en passant par les modèles réduits), rendez-vous sur le site www.fordlifestylecollection.com

Polyvalence accrue

Le Transit Connect se démarque par de nombreuses solutions de rangement, une protection accrue et une polyvalence supérieure.



Grille de protection de vitre arrière

Cette grille montée à l'intérieur du véhicule au niveau des vitres arrière renforce la protection de votre Transit Connect sans réduire la visibilité du conducteur vers l'arrière. Pour portes battantes uniquement. (Option et accessoire)



Bavettes profilées

Disponibles en jeux pour l'avant et l'arrière, ces bavettes pratiques et robustes réduisent le risque de traces de projectiles sur la carrosserie et vous aident à préserver la propreté de votre Ford Transit Connect. (Option et accessoire)



Galerie de toit Q-Top® (Q-Tech)

Sa construction en aluminium allégé vous permet d'utiliser au mieux les capacités de chargement de votre Transit Connect*. C'est la solution idéale pour le transport d'objets encombrants, vous offrant ainsi davantage de flexibilité au quotidien. Egalement disponible avec une échelle arrière pour faciliter l'accès. (Accessoire)

*Merci de vous référer aux caractéristiques de poids et de chargement du véhicule.



Attelage

Augmentant les capacités de transport de votre Transit Connect, l'attelage permet de tracter jusqu'à 1,300 kg* suivant la motorisation. Existe en version fixe et démontable. (Option et accessoire)

*La capacité de remorquage dépend de la motorisation et de la version du véhicule. Merci de vous référer aux caractéristiques de poids et de chargement du véhicule.



Feux de jour / antibrouillards OSRAM

Peu importe les conditions, les feux de jour / antibrouillards OSRAM et leur technologie LED basse consommation rendent votre véhicule plus visible tout en améliorant votre visibilité. Uniquement pour les véhicules équipés d'origine de feux antibrouillards. (Accessoire)



Tapis de sol en caoutchouc

Non disponibles en France.

Tirez le meilleur parti de votre nouveau Ford

20

Nous voulons vous aider à tirer le meilleur parti de votre nouveau Ford. Et pour cela vous avez besoin de savoir comment il est conçu pour transporter à la fois du volume et de la charge. Votre concessionnaire Ford peut vous donner un avis professionnel en termes de spécifications et vous aider à définir le fourgon correspondant à votre budget et à vos besoins.

Le Ford Transit Connect est conçu pour transporter des marchandises, beaucoup de marchandises.

Choisir un nouveau fourgon est une décision importante qui fait intervenir de nombreux paramètres. Tandis que certains, tels que le volume de chargement, les dimensions et la puissance par exemple, sont faciles à déterminer, d'autres tels que la charge utile sont plus complexes.

Capacité de chargement

Pour évaluer la charge utile, vous avez besoin de connaître deux choses : le PTAC du véhicule et son poids à vide.

Charge utile = PTAC moins Poids à vide

PTAC

Le PTAC est le poids maximum d'un véhicule chargé et prêt à être utilisé. Ce poids comprend le poids du véhicule lui-même, du conducteur et des passagers (sur la base d'un poids normalisé de 75 kg/personne), des fluides, du réservoir rempli à 90% (1 l de gazole = 0.85 kg) et du chargement

Poids à vide

Le poids à vide est le poids standard d'un véhicule Ambiente comprenant les fluides et le réservoir rempli à 90%, mais sans conducteur, ni passager et chargement.

Ainsi pour vous aider à choisir le bon véhicule, vous trouverez ici des explications détaillées à propos des facteurs qui influencent la charge utile d'un véhicule. Ceux-ci incluent de façon non exhaustive :

Si la charge utile est très importante pour votre activité, votre vendeur véhicule utilitaire sera capable de vous guider dans vos choix. Utilisant leur expertise et connaissance produit, ils peuvent vous conseiller sur les spécifications exactes du véhicule correspondant à vos contraintes métier.

Conducteur et passagers

Nous calculons le poids du conducteur et des passagers sur la base d'un poids normalisé de 75 kg/personne. Rappelez-vous que le conducteur et les passagers ne sont pas inclus dans le poids à vide et donc quand le conducteur et les passagers sont installés dans le véhicule, la charge utile diminue en conséquence. .

Options usine

La plus grande partie des options affecte la charge utile des véhicules. Par exemple l'air conditionné ajoute environ 18 kg au poids du véhicule et réduit en conséquence de la même valeur la charge utile.

Finitions

Tous les poids à vide des modèles décrits dans ce catalogue se rapportent à la finition Ambiente. Les versions Trend ont en général un poids supérieur à ceux des modèles Ambiente en raison du plus grand nombre d'équipements présents sur les véhicules.

Tolérances de fabrication

Des variations dans la fabrication et les procédés de production font que deux modèles identiques n'auront pas systématiquement le même poids.

Accessoires et aménagements après livraison du véhicule

Il est important de prendre en compte votre utilisation du véhicule avant d'envisager tout aménagement de votre Transit Connect. Tout accessoire ou modification faite après livraison du véhicule peut affecter la charge utile de ce dernier. Rapprochez-vous de votre concessionnaire Ford pour plus d'informations.

Poids et charges

	Charge utile (kg)	PTAC (kg)	Poids à vide (kg) [®]	PTRA (kg)	Charge remorquable freinée	non freinée	Rejet CO ₂	Consommation (l/100 km) ^{®®}				Puissance fiscale (CV)
								Urbaine	Extra Urbaine	Mixte		
L1												
1.0 EcoBoost – 100 ch (74 kW) – BV6 – Stop & Start – Euro VI	625	1985	1360	2890	1200	720	129	6.4	5.1	5.6	5	
1.6 TDCi – 75 ch (55 kW) – BV5	625	2030	1405	2905	1200	740	124	5.5	4.3	4.8	5	
1.6 TDCi – 95 ch (70 kW) – BV5	625	2030	1405	3155	1300	740	124	5.5	4.3	4.8	5	
1.5 TDCi ECOnetic – 100 ch (74 kW) – BV6 – Stop & Start – Euro VI	625	1999	1374	–	–	–	105	4.3	3.9	4.0	5	
1.6 TDCi – 115 ch (85 kW) – BV6	625	2030	1405	3165	1300	745	124	5.5	4.3	4.7	5	
L1 Charge augmentée												
1.6 TDCi – 75 ch (55 kW) – BV5	825	2235	1410	2915	1200	740	124	5.5	4.3	4.8	5	
1.6 TDCi – 95 ch (70 kW) – BV5	825	2235	1410	3160	1300	745	124	5.5	4.3	4.8	5	
1.6 TDCi – 115 ch (85 kW) – BV6	825	2235	1410	3170	1300	750	124	5.5	4.3	4.7	5	
1.5 TDCi – 120 ch (88 kW) – BV Powershift – Stop & Start – Euro VI	825	2235	1410	2960	1200	750	129	5.4	4.7	5.0	5	
L1 Cabine approfondie												
1.6 TDCi – 75 ch (55 kW) – BV5	725	2220	1495	2925	1200	740	124	5.5	4.3	4.8	5	
1.6 TDCi – 95 ch (70 kW) – BV5	725	2220	1495	3170	1300	750	124	5.5	4.3	4.8	5	

L1 = Empattement court **L2** = Empattement long **Charge utile** = PTAC moins Poids à vide. Tous les poids à vide présentés dans ce catalogue sont sujets à des tolérances de fabrication et sont donnés pour la finition Trend. Les modèles Ambiente peuvent avoir des poids légèrement différents. Toute option supplémentaire diminue la charge utile. [®]Représente le poids à vide sans conducteur, les pleins de fluide et 90% du réservoir de carburant, aux tolérances de fabrication près. ^{®®}Les valeurs des consommations et rejets de CO₂ pour moteur Euro VI sont mesurées conformément aux exigences techniques et aux spécifications des règlements européens 80/1268/EEC et ECE R101.01. Les valeurs des consommations et rejets de CO₂ pour moteur Euro VI sont mesurées conformément aux exigences techniques et aux spécifications des règlements européens (EC) 715/2007. Les consommations et émissions de CO₂ sont indiquées pour un type de véhicule et non pour un seul véhicule. La procédure appliquée pour les tests permet une comparaison entre les différents types de véhicules et différents constructeurs. Les spécifications et les options choisies peuvent avoir un effet sur le poids du véhicule et donc sur les émissions et la consommation des véhicules telles qu'annoncées dans la documentation. Cette information ne fait pas partie de l'offre produit. La consommation réelle peut varier car elle dépend des équipements particuliers du véhicule, du style de conduite, de l'utilisation des équipements (par exemple, l'air conditionné) et d'autres facteurs non-techniques.

	Charge utile (kg)	PTAC (kg)	Poids à vide (kg) [®]	PTRA (kg)	Charge remorquable remorquable freinée	remorque non freinée	Rejet CO ₂	Consommation (l/100 km) ^{®®}				Puissance fiscale (CV)
								Urbaine	Extra Urbaine	Mixte		
L2												
1.0 EcoBoost – 100 ch (74 kW) – BV6 – Stop & Start - Euro VI	700	2120	1420	2925	1200	740	129	6.4	5.1	5.6	5	
1.6 TDCi – 75 ch (55 kW) – BV5	700	2160	1460	2925	1200	740	128	5.5	4.5	4.9	5	
1.6 TDCi – 95 ch (70 kW) – BV5	700	2160	1460	3175	1300	750	128	5.5	4.5	4.9	5	
1.5 TDCi ECOnetic – 100 ch (74 kW) – BV5 – Stop & Start – Euro VI	700	2160	1460	–	–	–	103	4.5	3.7	3.9	5	
1.6 TDCi – 115 ch (85 kW) – BV6	700	2160	1460	3185	1300	750	128	5.7	4.4	4.9	5	
L2 Charge augmentée												
1.6 TDCi – 95 ch (70 kW) – BV5	1000	2395	1395	3195	1200	750	128	5.5	4.5	4.9	5	
1.6 TDCi – 115 ch (85 kW) – BV6	1000	2395	1395	3195	1200	750	128	5.7	4.4	4.9	5	
1.5 TDCi – 120 ch (88 kW) – BV Powershift – Stop & Start – Euro VI	1000	2320	1320	2990	1200	750	129	5.4	4.7	5.0	5	
L2 Cabine approfondie												
1.6 TDCi – 95 ch (70 kW) – BV5	725	2270	1545	3140	1200	750	128	5.5	4.5	4.9	5	

L1 = Empattement court **L2** = Empattement long **Charge utile** = PTAC moins Poids à vide. Tous les poids à vide présentés dans ce catalogue sont sujets à des tolérances de fabrication et sont donnés pour la finition Trend. Les modèles Ambiente peuvent avoir des poids légèrement différents. Toute option supplémentaire diminue la charge utile. [®]Représente le poids à vide sans conducteur, les pleins de fluide et 90% du réservoir de carburant, aux tolérances de fabrication près. ^{®®} Les valeurs des consommations et rejets de CO₂ pour moteur Euro VI sont mesurées conformément aux exigences techniques et aux spécifications des règlements européens 80/1268/EEC et ECE R101.01. Les valeurs des consommations et rejets de CO₂ pour moteur Euro VI sont mesurées conformément aux exigences techniques et aux spécifications des règlements européens (EC) 715/2007. Les consommations et émissions de CO₂ sont indiquées pour un type de véhicule et non pour un seul véhicule. La procédure appliquée pour les tests permet une comparaison entre les différents types de véhicules et différents constructeurs. Les spécifications et les options choisies peuvent avoir un effet sur le poids du véhicule et donc sur les émissions et la consommation des véhicules telles qu'annoncées dans la documentation. Cette information ne fait pas partie de l'offre produit. La consommation réelle peut varier car elle dépend des équipements particuliers du véhicule, du style de conduite, de l'utilisation des équipements (par exemple, l'air conditionné) et d'autres facteurs non-techniques.

21



Espace de rangement au plafond, conducteur et passager

(De série)

Dimensions

	L1	L2	Cabine approfondie L1	Cabine approfondie L2
A Longueur hors-tout	4416	4818	4418	4818
B Largeur hors-tout sans rétroviseurs	1835	1835	1835	1835
B Largeur hors-tout avec rétroviseurs	2137	2137	2137	2137
C Hauteur hors-tout (à vide)	1861	1862	1844	1828
D Porte-à-faux avant	878	878	878	878
E Empattement	2662	3062	2662	3062
F Porte-à-faux arrière	878	878	878	878
G Largeur d'ouverture porte latérale			612	839
G Largeur d'ouverture porte latérale avec séparation	433	660		
H Largeur d'ouverture portes arrière	1248	1248	1248	1248
I Largeur de chargement entre passages de roue	1226	1226	1226	1226
J Hauteur d'ouverture portes arrière	1136	1136	1136	1136
K Largeur de chargement maxi au plancher	1538	1538	1268	1268
L Hauteur d'ouverture porte latérale	1228	1228	1228	1228
M Hauteur intérieure	1269	1269	1237	1237
N Longueur de chargement maxi au plancher	1753	2153	845	1072
Longueur de chargement à mi-hauteur	1558	1958		
P Hauteur de chargement (à vide)	626	616	616	597
Q Voie avant	1568	1568	1568	1568
R Voie arrière	1584	1584	1584	1584
S Garde au sol	152	159	154	165
T Volume de chargement (VDA/SAE - m³)	2.6/2.9	3.2/3.6		
T Volume de chargement sans séparation et siège avant replié (SAE - m³)	3.7	4.3		
T Volume de chargement sièges arrière en place (SAE - m³)			1.2	1.6
T Volume de chargement sièges arrière repliés (SAE - m³)			2.2	2.8
Rayon de braquage				
Entre trottoirs	11.3	12.2	11.3	12.2
Entre murs	11.7	12.5	11.7	12.5
Intérieur de la cabine				
Hauteur sous pavillon	1190	1190	1190	1190
Longueur maximum aux jambes	1046	1046	1046	1046
Largeur aux épaules	1465	1465	1465	1465
Largeur aux hanches	1376	1376	1376	1376

L1 = Empattement court, **L2** = Empattement long. Toutes les dimensions sont sujettes à des tolérances de fabrication. Elles se rapportent à des modèles à niveau d'équipement minimum.

Disponibilité des modèles

	L1				L2				Trend charge augmentée	
	Ambiente	Ambiente charge augmentée	Ambiente ECOnetic	Trend	Trend charge augmentée	Ambiente	Ambiente charge augmentée	Ambiente ECOnetic		Trend
Transit Connect										
1.0 EcoBoost – 100 ch (74 kW) – BV6 – Stop & Start – Euro VI	●			●		●			●	
1.6 TDCi – 75 ch (55 kW) – BV5	●	●		●		●			●	
1.6 TDCi – 95 ch (70 kW) – BV5	●	●		●	●	●			●	●
1.5 TDCi – 100 ch (74 kW) – BV6 – Stop & Start – Euro VI			●					●		
1.6 TDCi – 115 ch (85 kW) – BV6	●	●		●	●	●			●	●
1.5 TDCi – 120 ch (88 kW) – Stop & Start – BV Powershift – Euro VI					●					●
Transit Connect cabine approfondie										
1.6 TDCi – 75 ch (55 kW) – BV5	●								●	
1.6 TDCi – 95 ch (70 kW) – BV6	●			●		●			●	

● = Standard. **L1** = Empattement court **L2** = Empattement long.



Espace de chargement pour deux europalettes

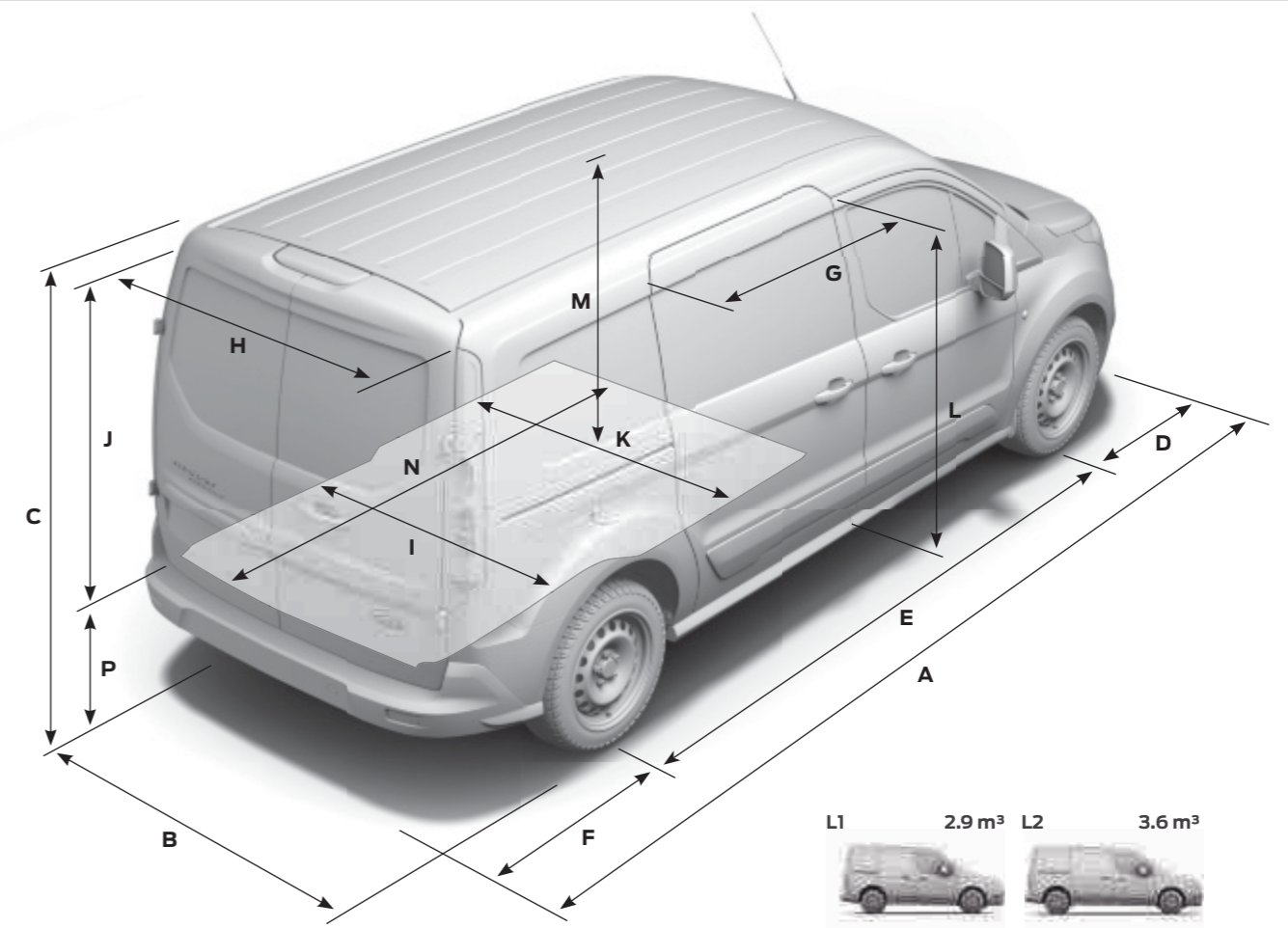
Il y a suffisamment d'espace pour deux europalettes, même dans le fourgon L1 derrière une cloison de séparation conforme à la norme ISO/DIN.

Porte de chargement largement dimensionnée sur Connect L2

(De série)

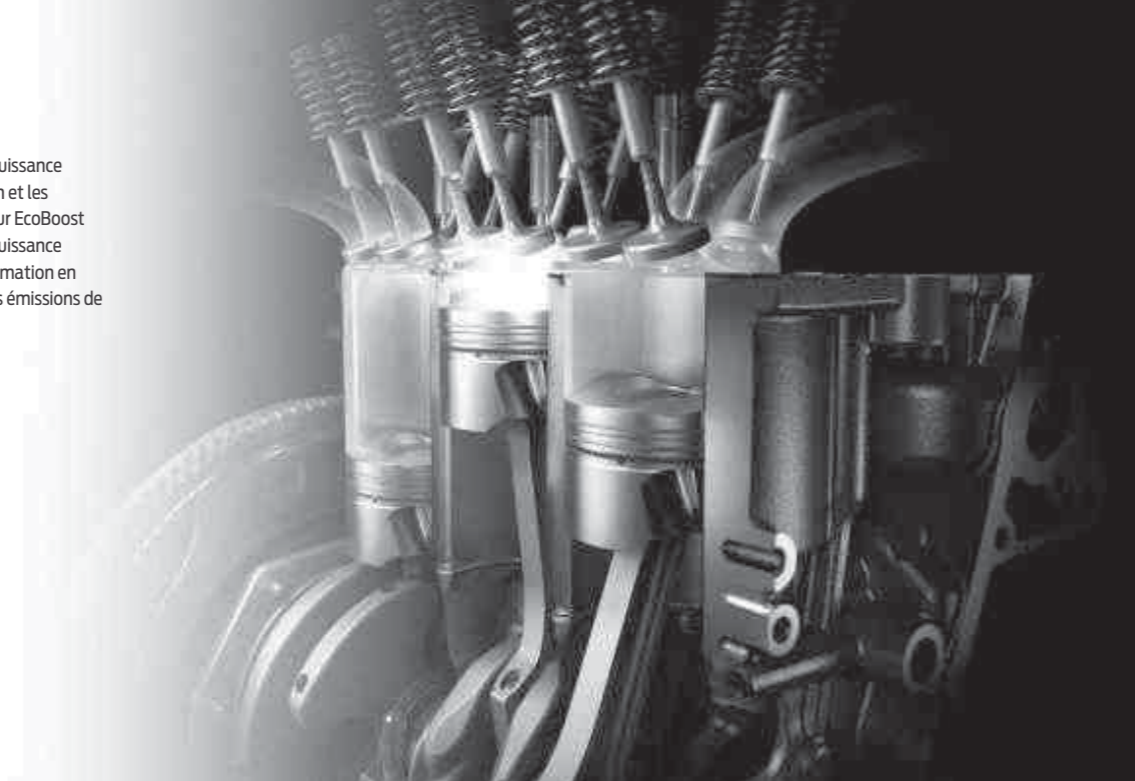
Longueur de chargement de 3 m avec cloison traversante

Le fourgon à empattement court peut transporter certains objets de 3 m de long grâce à la cloison avec trappe tandis que le fourgon à empattement long peut recevoir des objets jusqu'à 3,4 m de long. (Cloison avec trappe de série sur Trend)



Moteur EcoBoost

La technologie Ford EcoBoost vous offre la puissance d'une grosse cylindrée pour la consommation et les émissions d'une petite. Le tout dernier moteur EcoBoost 1.0 l, au rendement exceptionnel, offre une puissance impressionnante de 100 ch pour une consommation en cycle mixte de seulement 5,6 l/100 km et des émissions de CO₂ de 129 g/km seulement.



Informations sur les moteurs

	Caractéristiques techniques	Puissance maximale ^a	Couple maximum ^b
1.0 EcoBoost Fox Essence Euro VI	3 cylindres en ligne, double arbre à cames en tête, 12 soupapes, culasse en alliage, système d'injection directe haute-pression à rampe commune, turbocompresseur avec refroidisseur	100 ch (74 kW)	170 Nm
1.5 TDCi Diesel Euro VI	4 cylindres aluminium en ligne, 8 soupapes, système d'injection directe par injecteurs électromagnétiques et rampe commune 3 ^{ème} génération, turbocompresseur avec refroidisseur	100 ch (74 kW)	250 Nm
1.5 TDCi Diesel BV Automatique Euro VI	4 cylindres aluminium en ligne, 8 soupapes, système d'injection directe par injecteurs électromagnétiques et rampe commune 3 ^{ème} génération, turbocompresseur avec refroidisseur	120 ch (88 kW)	270 Nm
1.6 TDCi Diesel Euro V	4 cylindres en ligne, simple arbre à cames en tête, 8 soupapes, culasse en alliage, système d'injection multipoint haute-pression à rampe commune 3 ^{ème} génération, turbocompresseur avec refroidisseur, EGR électronique	75 ch (55 kW)	220 Nm
1.6 TDCi Diesel Euro V	4 cylindres en ligne, simple arbre à cames en tête, 8 soupapes, culasse en alliage, système d'injection multipoint haute-pression à rampe commune 3 ^{ème} génération, turbocompresseur avec refroidisseur, EGR électronique	95 ch (70 kW)	230 Nm
1.6 TDCi Diesel Euro V	4 cylindres en ligne, simple arbre à cames en tête, 8 soupapes, culasse en alliage, système d'injection multipoint haute-pression à rampe commune 3 ^{ème} génération, turbocompresseur avec refroidisseur, EGR électronique	115 ch (85 kW)	270-285 Nm*

^aTesté suivant la norme ISO 1585. ^bAvec overboost.

Caractéristiques mécaniques

	L1			L2		
	Ambiente	Ambiente ECONetic	Trend	Ambiente	Ambiente ECONetic	Trend
Freins						
4 freins à disque	●	●	●	●	●	●
Réservoir						
Trappe à carburant Ford Easy-Fuel	●	●	●	●	●	●
60 litres	●	●	●	●	●	●
Direction						
Direction assistée électronique (EPAS)	●	●	●	●	●	●
Suspension						
Roues indépendantes à l'avant, essieu de torsion à l'arrière	●	●	●	●	●	●
Moteur						
Démarrage grand froid (- 25°C)	●	●	●	●	●	●
PACK ECO	○	●	○	○	●	○

● = Standard. L1 = Empattement court L2 = Empattement long.

Système de remplissage sans bouchon Ford Easy-Fuel

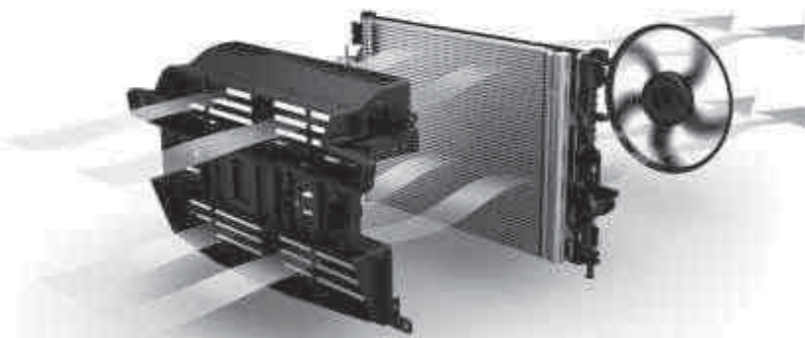
Une fonction de sécurité unique en son genre interdit toute erreur de remplissage du réservoir. Et vous n'avez plus à manipuler un bouchon de réservoir sale. (de série)



Equipements de protection, de sécurité et d'aide à la conduite

	L1			L2		
	Ambiente	Ambiente ECONetic	Trend	Ambiente	Ambiente ECONetic	Trend
Sécurité et assistance à la conduite						
ABS avec répartition électronique de freinage (EBD) et contrôle dynamique de stabilité (ESP)	●	●	●	●	●	●
Active City Stop (comprend l'allumage automatique des phares) - si véhicule équipé système audio Sync	○		○	○		○
Aide au démarrage en côte	●	●	●	●	●	●
Aide au freinage d'urgence (EBA)	●	●	●	●	●	●
Airbag conducteur	●	●	●	●	●	●
Airbag passager avant* désactivable	○	○	○	○	○	○
Airbags latéraux et rideaux avant	○	○	○	○	○	○
Contrôle de la pression des pneumatiques	○	○	○	○	○	○
Contrôle du roulis de la remorque (TSC) - avec crochet de remorquage	□		□	□		□
Déclenchement automatique des feux de détresse en cas de freinage d'urgence	●	●	●	●	●	●
Limiteur de vitesse déconnectable – 90 km/h	○	○	○	○	○	○
Limiteur de vitesse déconnectable – 100 km/h	○	○	○	○	○	○
Limiteur de vitesse déconnectable – 110 km/h (non déconnectable sur ECONetic)	○	●	○	○	●	○
Reconnaissance des panneaux de limitation de vitesse			□			□
Régulateur/limiteur de vitesse réglable	○	○	○	○	○	○
Stop & Start - de série sur moteur 1.0 l essence et 1.5 Diesel 120 ch, en option sur 75 ch et 95 ch	□	●	□	□	●	□
Pack sécurité intégrale - Active City Stop (système de détection de collision et freinage automatique à basse vitesse), surveillance de la vigilance du conducteur, aide au maintien dans la voie, surveillance des angles morts (BLIS), reconnaissance des panneaux de signalisation, allumage automatique des feux et des essuie-glaces avant, dégivrage rapide du pare-brise, extinction différée des feux, lève-vitres à impulsion en montée et en descente			○			○
Protection						
Alarme volumétrique	○	○	○	○	○	○
Alarme périmétrique (comprend le double verrouillage des portes)	○	○	○	○	○	○
Anti-démarrage électronique	●	●	●	●	●	●
Re-verrouillage automatique des ouvrants – 30 s	○	○	○	○	○	○
Verrouillage centralisé	●	●	●	●	●	●
1 clé de commande à distance + 1 clé simple	●	●	●	●	●	●

● = Standard, ○ = Option, □ = Pack. L1 = Empattement court L2 = Empattement long. ***Ne jamais placer un siège enfant ou un siège bébé dos à la route sur le siège passager sans avoir au préalable déconnecté l'airbag passager.**



Grille de calandre active

Conçue pour améliorer l'aérodynamisme et réduire la consommation de carburant. (de série sur ECONetic, 1.0 l EcoBoost et 1.5 l TDCi 120 ch boîte automatique, option comprise dans le pack Eco)

Extérieur

	L1			L2		
	Ambiente	Ambiente ECOnetic	Trend	Ambiente	Ambiente ECOnetic	Trend
Apparence et style						
Bavettes de roues avant et arrière	○	○	○	○	○	○
Calandre non peinte	●	●	●	●	●	●
Logements de phares antibrouillard non peints	●	●		●	●	
Logements de phares antibrouillard couleur carrosserie			●			●
Pare-chocs avant non peint	●	●		●	●	
Pare-chocs avant couleur carrosserie			●			●
Pare-chocs arrière non peint	●	●	●	●	●	●
Poignées de portes/hayon non peintes	●	●	●	●	●	●
Protections latérales non peintes	●	●	●	●	●	●
Rétroviseurs double vision noirs	●	●		●	●	
Rétroviseurs double vision noirs, à réglage électrique et chauffants	○	○	●	○	○	●
Rétroviseurs rabattables couleur carrosserie			○			○
Spoiler de pare-chocs avant (sauf moteurs essence)	●	●	●	●	●	●
Fonctionnel						
Aide au stationnement arrière (compris avec la caméra de recul)	○	○	○	○	○	○
Aide au stationnement avant et arrière – non disponible sur cabine approfondie Ambiente – si véhicule équipé système audio Sync	○	○	○	○	○	○
Barres de toit longitudinales – cabine approfondie L1	○		○			
Barres de toit longitudinales et transversales – cabine approfondie L1	○		○			
Crochets de remorquage	●	●	●	●	●	●
Crochet d'attelage avec prise électrique 13 broches	○		○	○		○
Echelle sur porte arrière	○		○	○		○
Hayon arrière vitré avec dégivrage – non disponible sur cabine approfondie	○		○	○		○
Lave/essuie-glace à intermittence variable	●	●	●	●	●	●
Lave/essuie-glace arrière	○		○	○		○
Parebrise chauffant	□		○	□		○
Porte latérale coulissante droite de chargement	●	●	●	●	●	●
Porte latérale coulissante droite de chargement – suppression - non disponible sur cabine approfondie	○					
Porte latérale coulissante gauche de chargement – de série sur cabine approfondie	○/●		○/●	○/●		○/●
Portes arrière tôlées battantes – sauf cabine approfondie	●	●	●	●	●	●
Portes arrière tôlées battantes – cabine approfondie	○		○		○	○
Portes arrière vitrées avec dégivrage – de série sur cabine approfondie	○/●		○/●	○/●		○/●
Roues acier 16"x 6½", cache-moyeux et pneumatiques 205/60	●	●		●	●	
Roues acier 16"x 6½", enjoliveurs et pneumatiques 205/60			●			●
Roues alliage 5 branches 16"x6½" et pneumatiques 205/60 – non disponible sur cabine approfondie			○			○
Roues alliage Premium 5 branches 16"x6½" et pneumatiques 205/60 – non disponible sur cabine approfondie			○			○
Roue de secours – cabine approfondie – de série sur fourgon	●/○	●	●/○	●/○	●	●/○
Vitre fixe sur porte latérale droite	○		○	○		○
Vitres fixes sur portes latérales droite et gauche	○		○	○		○
Eclairage						
3 ^{ème} feu stop	●	●	●	●	●	●
Allumage automatique des phares (comprend les lave/essuie-glaces automatiques, le dégivrage rapide du parebrise, les phares antibrouillard à fonction feux d'angle fixes)			○			○
Extinction différée des phares (compris dans allumage automatique des phares)	□		□	□		□
Feux de jour	●	●	●	●	●	●
Phares antibrouillard avant			●			●
Phares antibrouillard avant à fonction feux d'angle fixes	□	○	○	□	○	○
Phares antibrouillard arrière	●	●	●	●	●	●
Phares halogènes	●	●	●	●	●	●
Packs d'options						
Pack City – parebrise chauffant, aide au stationnement arrière, Active City Stop, rétroviseurs extérieurs à réglage électrique et chauffants	○			○		
Pack Vision – allumage automatique des phares, phares antibrouillard à fonction feux d'angle fixe, rétroviseurs extérieurs à réglage électrique et chauffants, parebrise chauffant – rétroviseur intérieur électrochromique sur cabine approfondie	○			○		
Pack Trend Plus – Active City Stop, régulateur/limiteur de vitesse, allumage automatique des phares, phares antibrouillard à fonction feux d'angle fixe, aide au stationnement arrière, parebrise chauffant			○			○

● = Standard, ○ = Option, □ = Pack. **L1** = Empattement court, **L2** = Empattement long.

Intérieur

	L1			L2		
	Ambiente	Ambiente ECOnetic	Trend	Ambiente	Ambiente ECOnetic	Trend
Systèmes audio						
Pré-équipement audio	○			○		
Système audio Bluetooth, USB, 2 HP, commandes au volant, prise auxiliaire	○	●	●	○	●	●
Système audio numérique, Bluetooth, USB, 2 HP, commandes au volant, prise auxiliaire	○	○	○	○	○	○
Système audio CD Sync, USB, 4 HP, commandes au volant, écran 3.5", prise auxiliaire	○	○	○	○	○	○
Système audio numérique CD Sync, USB, 4 HP, commandes au volant, écran 3.5", prise auxiliaire	○	○	○	○	○	○
Système audio numérique CD Sync 2, système de navigation SD Europe (GPS) et caméra de recul, écran 6" tactile, 4 HP, commandes au volant, prise USB, prise auxiliaire, aide au stationnement arrière	○	○	○	○	○	○
Garnissage						
Poignées noires	●	●	●	●	●	●
Revêtement du plancher de cabine en caoutchouc	●	●	●	●	●	●
Eclairage intérieur						
Plafonnier	●	●		●	●	
Plafonnier avec deux lecteurs de carte			●			●
Instrumentation et commandes						
Espace de rangement dans le tableau de bord	●	●	●	●	●	●
Ordinateur de bord	●	●	●	●	●	●
Prise 12 V au tableau de bord	●	●	●	●	●	●
Prise 12 V dans le compartiment arrière			●			●
Volant quatre branches	●			●		
Volant quatre branches brillantes	□	●	●	□	●	●
Volant quatre branches avec insert façon aluminium – avec systèmes audio Sync	□	□	□	□	□	□
Volant quatre branches avec insert cuir – avec régulateur/limiteur de vitesse	□	□	□	□	□	□
Sièges						
Alarme de non bouclage de ceinture conducteur	●	●	●	●	●	●
Ceintures de sécurité avant 3 points, réglables en hauteur, prétensionneur et limiteur d'effort	●	●	●	●	●	●
Garnissage vinyle	○			○		
Réglage lombaire du siège conducteur			●			●
Siège conducteur réglable avant/arrière et à dossier inclinable	●	●		●	●	
Siège conducteur réglable avant/arrière et en hauteur, à dossier inclinable	○	○	●	○	○	●
Siège conducteur chauffant	○	○	○	○	○	○
Siège passager chauffant – non disponible sur cabine approfondie	○	○	○	○	○	○
Siège passager simple réglable avant/arrière et à dossier inclinable – de série sur cabine approfondie Trend	●	●		●	●	●
Siège passager double multifonctions – sauf cabine approfondie			●			●

● = Standard, ○ = Option, □ = Pack. **L1** = Empattement court, **L2** = Empattement long. Le nom et les logos Bluetooth® sont la propriété de Bluetooth SIG, Inc. et l'utilisation de ces marques appartient à leurs propriétaires respectifs.

Pare-brise chauffant Quickclear

Désembue votre pare-brise en quelques secondes, même par grand froid matinal. (option)



	Ambiente	Ambiente ECOheic	Trend	Ambiente	Ambiente ECOheic	Trend
Confort et fonctionnalités						
Air conditionné manuel	○	○	●	○	○	●
Boîte à gants fermant à clé			●			●
Caméra de recul avec vision dans le rétroviseur	○	○	○	○	○	○
Chauffage à montée en température accélérée – cabine approfondie	●		●	●		○
Console pour siège passager simple – sauf cabine approfondie	●	●		●	●	
Console pour siège passager simple – cabine approfondie	●		●			●
Console pour siège passager double – sauf cabine approfondie	□	□	●	□	□	●
Crochet porte-vêtements – cabine approfondie	●		●	●		●
Etagère de pavillon – sauf cabine approfondie L1	●	●	●	●	●	●
Lève-vitres avant électriques à impulsion coté conducteur	●	●	●	●	●	●
Poignée de maintien avant – en option sur cabine approfondie Ambiente	●	●	●	●	●	●
Porte-gobelets (2)	●	●	●	●	●	●
Rétroviseur jour/nuit	●		●	●		●
Rétroviseur électrochromique	□	□		□	□	
Compartiment de chargement						
Crochets d'arrimage de charge (6)	●	●	●	●	●	●
Eclairage renforcé à LED – non disponible sur cabine approfondie	○	○	○	○	○	○
Grille de protection de vitres arrière	○		○	○		○
Protection du plancher – non disponible sur cabine approfondie	○		●	○		●
Séparation grillagée amovible – cabine approfondie	●		●	●		●
Séparation complète tôle	●	●		●	●	
Séparation complète tôle avec trappe inférieure de chargement (sauf cabine approfondie) – incompatible avec siège passager simple	○		●	○		●
Séparation complète vitrée – (sauf cabine approfondie)	○	○		○	○	
Séparation complète vitrée avec trappe inférieure de chargement – (sauf cabine approfondie) – incompatible avec siège passager simple	○	○	○	○	○	○
Packs d'options						
Pack Confort – air conditionné manuel, régulateur/limiteur de vitesse	○	○		○	○	
Pack fumeur	○	○	○	○	○	○

● = Standard, ○ = Option, □ = Pack. L1 = Empattement court L2 = Empattement long. Le nom et les logos Bluetooth* sont la propriété de Bluetooth SIG, Inc. et l'utilisation de ces marques appartient à leurs propriétaires respectifs.

Double siège passager avant

Le double siège passager permet d'asseoir trois personnes dans la cabine. Le dossier du siège central peut aussi se rabattre pour créer une surface de travail et l'assise se relever pour révéler un compartiment de rangement ultra pratique. Le siège extérieur rabattable à plat permet de charger des objets longs jusqu'à la planche de bord. L'assise peut aussi se relever (comme un siège cinéma) pour permettre le transport de charges hautes et de cartons dans l'espace passagers avant. (de série sur Trend)



Configurez-le selon vos goûts et couleurs

Le choix de la couleur et des garnitures de votre nouveau Ford Transit Connect vous offre l'occasion d'affirmer votre style.



Blanc glacier
Teinte non métallisée



Bleu abysses
Teinte non métallisée



Noir Scala
Teinte métallisée*



Gris lunaire
Teinte métallisée*



Gris Tectonic
Teinte métallisée*



Rouge racing
Teinte non métallisée



Magnetic
Teinte métallisée*



Deep Impact Blue
Teinte métallisée*

Remarque : Les images utilisées ont pour objet d'illustrer les teintes de carrosserie et ne sont pas toujours représentatives du véhicule décrit. Les teintes et garnissages reproduits dans cette brochure peuvent être différents des teintes réelles du fait des limites inhérentes aux processus d'impression utilisés.
Le Ford Transit Connect est couvert par la garantie anti-perforation Ford de 12 ans à compter de la date de première mise en circulation. Soumis à condition.
*Metallic and mica body colours are options, at extra cost.



Garantie anti-perforation de 12 ans

Le nouveau Transit Connect doit la durabilité de son extérieur à un procédé rigoureux de peinture en plusieurs étapes. Grâce, entre autres, à l'injection de cire dans les parties creuses et à sa couche de finition à base aqueuse à faible impact sur l'environnement, le Transit Connect conservera son apparence séduisante pendant de nombreuses années.

Vous simplifier la vie

Notre gamme de solutions de financement, d'assurance, d'entretien et d'assistance est conçue dans un seul et même but : vous simplifier la vie.

31

Ford Credit

Nous vous offrons la simplicité et le choix à travers une gamme étendue de produits et de services. Pour plus de détails, visitez le site www.ford.fr
Crédit Classique : souplesse et flexibilité*. A ces financements d'une durée de 12 à 60 mois, vous pouvez associer l'entretien de votre véhicule ou une garantie valeur à neuf*.

Ford Lease : pour les professionnels. Par le biais de services associés à la location du ou des véhicules, Ford Lease vous assiste au quotidien dans la gestion de votre parc automobile.

- **Ford Lease location Longue Durée** : met à votre disposition un véhicule pour une durée et un kilométrage déterminés à l'avance. Votre entreprise s'acquitte d'un loyer prédéfini et restitue le véhicule en fin de contrat se libérant ainsi des risques de revente. Et parce que votre décision d'aujourd'hui peut ne pas valoir pour demain, vous conservez la liberté d'ajuster votre contrat à votre utilisation réelle jusqu'à 3 mois avant son terme.

- **Prestations optionnelles** : vous choisissez à la carte les services que vous souhaitez inclure dans votre contrat de location (LLD): entretien-réparation, assistance, pneumatiques, véhicule de remplacement, carte carburant, assurance.

- **Ford Lease Crédit Bail** vous permet de louer un véhicule sur une durée déterminée et d'avoir la possibilité au terme du contrat de le racheter à un prix défini à l'avance.

Ford Assurance Automobile : l'assurance qui vous ressemble. Pour vous, professionnel, Ford a développé un produit sur-mesure répondant à vos besoins en formule Tiers ou Tous Riques. Pour un devis personnalisé, contactez Ford Assurance Automobile au : 0800 100 542 (appel gratuit depuis un poste fixe en France métropolitaine).

Pour plus de détails, veuillez contacter votre concessionnaire spécialisé Ford local ou consultez le site www.ford.fr

* Voir conditions générales du contrat.

Ford Service

Garantie Ford – Véhicule garanti par le Constructeur pendant les 2 ans qui suivent la date d'acquisition (garantie 3 ans, 100 000 km pour le Ranger). Les véhicules utilitaires produits à partir de 2013 bénéficient d'une garantie anti-perforation de 12 ans à compter de la date de première mise en circulation. Voir conditions auprès de votre concessionnaire Ford.

Ford Entretien* - Contrat de maintenance sans pièces d'usure (1)- Durée de 3 à 5 ans, 15 000 à 30 000 km par an (premier des deux termes échu)

Ford Entretien +* - Contrat de maintenance (1)(2) - Durée de 3 à 5 ans, 15 000 à 30 000 km par an (premier des deux termes échu)

Ford Assistance** - Assistance routière 7j/7, 24h/24 pendant 2 ans, kilométrage illimité au 0 800 005 005 (appel gratuit).

Ford Assistance +* - Pour tout véhicule Ford : une révision dans le réseau Ford vous donne droit à 12 mois ou 24 mois d'assistance offerts selon votre véhicule (véhicule hors période de garantie et hors contrat de garantie longue durée).

Ford Protect* – Contrat de garantie longue durée – Votre garantie Constructeur 2 ans complétée de 1^{(3)*} ou 3⁽⁴⁾ années supplémentaires en souscrivant au contrat FordProtect⁽⁵⁾ incluant :

- Remplacement ou réparation des pièces mécaniques, électriques ou électroniques défectueuses sans frais supplémentaires⁽⁶⁾.

- Assistance Ford 24h/24 et 7j/7, en cas de panne ou d'accident.

La Carte Ford – Pour régler vos dépenses automobiles courantes ou imprévues. Profitez d'avantages, de remises et de facilités de paiement. Votre fidélité est récompensée !

Carrosserie Agréée Ford – L'assurance de pièces d'origine et de méthodes de réparation Ford. Garantie 3 ans des réparations effectuées, pièces et main d'oeuvre.

*Soumis à conditions d'éligibilité

** A compter de la date de première mise en circulation du véhicule. Certaines conditions s'appliquent.

⁽¹⁾ Prise en charge des opérations d'entretien courant du véhicule selon les préconisations Ford (voir conditions chez votre Réparateur Agréé Ford)

⁽²⁾ Inclut également le remplacement des pièces d'usure (hors pneumatique), le premier contrôle technique (pour les contrats dont la durée est supérieure ou égale à 48 mois)

⁽³⁾ Ou pour un kilométrage maximum de 200 000 ou 250 000 km selon le contrat.

Offre uniquement valable pour le Transit.

⁽⁴⁾ Ou pour un kilométrage maximum de 100 000 km. Offre non valable pour le Ranger.

⁽⁵⁾ Souscription au Contrat FordProtect au cours de la première année de garantie du véhicule neuf.

⁽⁶⁾ Selon conditions définies dans les conditions générales de vente du Contrat FordProtect.



MY 2015,75 FRA fr

Illustrations, descriptions et spécifications. Les informations contenues dans ce catalogue étaient exactes au moment de l'impression. Soucieux de faire constamment évoluer ses produits, Ford se réserve toutefois le droit de modifier à tout moment les spécifications, les couleurs et les prix des modèles et accessoires illustrés et décrits dans la présente publication. Pour obtenir les informations les plus récentes, adressez-vous à votre concessionnaire Ford. **Options :** dans ce catalogue, chaque fois qu'un élément est décrit comme une option ou un élément d'un pack d'option, cela signifie qu'il implique un supplément de coût par rapport au modèle de base, sauf mention contraire explicite. Tous les modèles et combinaisons de couleurs sont soumis à disponibilité. **Remarque :** certaines photos illustrent un modèle de pré-série ou ont été conçues sur ordinateur. Par conséquent, le design et les équipements du véhicule dans sa version définitive peuvent différer à certains égards. De plus, certains équipements présentés sur les véhicules peuvent être uniquement disponibles en option. **Remarque.** Ce catalogue présente des accessoires de marque Ford ainsi que différents produits soigneusement sélectionnés auprès de nos fournisseurs et proposés sous leur propre marque. **+**Tous les produits estampillés de la marque de nos fournisseurs sont soumis aux conditions de garantie de leurs fournisseurs respectifs et ne relèvent dès lors pas de la responsabilité de Ford. Tous renseignements disponibles auprès de votre concessionnaire Ford. **Remarque :** la marque et les logos Bluetooth® sont la propriété de Bluetooth SIG, Inc. L'utilisation de ces marques par Ford Motor Company fait l'objet d'une licence. La marque et les logos iPod sont la propriété de Apple Inc. Les autres marques déposées et marques commerciales appartiennent à leurs propriétaires respectifs. **Remarque :** Certains des équipements d'aide à la conduite et des équipements de sécurité décrits dans cette brochure fonctionnent à l'aide de détecteurs dont les performances peuvent être affectées par certaines conditions climatiques ou environnementales.



Ford et BP travaillent ensemble pour réduire les consommations de carburant et les émissions de CO₂.



Lorsque cette brochure ne vous sera plus utile, pensez à la faire recycler.



International Engine of the Year
Ford 1.0 litre EcoBoost



International Engine of the Year
Ford 1.0 litre EcoBoost



Ford Rent
Location de véhicules particuliers et utilitaires. Détails et réservation sur fordrent.fr.

Ford Mobileasy - au service de la mobilité des handicapés
Rendre accessible le plaisir de la conduite automobile, faciliter votre métier au quotidien, apporter des solutions efficaces et personnalisées à vos problématiques de transport, tels sont les objectifs du programme Ford Mobileasy. Contactez Ford sur mffleet@ford.com ou appelez le 0 811 022 301.

Publié par Ford Motor Company Limited,
Brentwood, Essex, Angleterre.
Enregistré en Angleterre sous le n° 235446.
BJN 204188. FoE F60E.
PN 577503/0915/15.16m/FRA fr
June 2015
© Ford Motor Company Limited.

www.ford.fr